

SORGUN REHBERLİK VE ARAŞTIRMA MERKEZİ

HAFİF DERECEDE ZİHİNSEL YETERSİZLİK

Bireyin eğitim dönemi içinde, sınırlı seviyede destek eğitim hizmetleri ve özel düzenlemelere ihtiyacı olması durumudur.

Hafif düzeyde zihinsel yetersizlik bireyin temel okuma- yazma ve sayma becerilerini kazanmasında ortaya çıkan gecikme durumu olarak tarif edilmektedir.

Bu öğrenciler genel olarak okula başlamadan önce fark edilmezler. Bununla birlikte bu çocuklar için 0-36 ay arasında dahil olmak üzere destek eğitimden faydalanabilir. Bu öğrenciler 36 ayını doldurduktan sonra okulöncesi eğitimden yararlanmaları zorunludur.



**DAHA AYRINTILI BİLGİ ALMAK İÇİN
BİZİMLE İRTİBATA GEÇİNİZ.**

Bu broşürde bulabileceğiniz.

- ☞ Hafif derecede zihinsel yetersizlik nedir?
- ☞ Hafif derecede zihinsel yetersizliği olan bireylerin özellikleri nelerdir?
- ☞ Hafif düzeyde zihinsel yetersizliği olan çocuğu olan anne-babalara öneriler.



SORGUN REHBERLİK VE ARAŞTIRMA MERKEZİ

Yazlak Mh. Emniyet Müd. Karşısı And. Tic ve Tic. Mes.
Lisesi Kat:1 SORGUN/YOZGAT
Tel ve faks: (354)415 2135

sorgunram@hotmail.com

www.sorgunram.gov.tr



SORGUN REHBERLİK VE ARAŞTIRMA MERKEZİ

Hafif Derecede Zihinsel Yetersizlik



HAFİF DERECEDE ZİHİNSEL YETERSİZLİK

Tanım:

Bireyin eğitim dönemi içinde, sınırlı seviyede destek eğitim hizmetleri ve özel düzenlemelere ihtiyacı olması durumudur.

Hafif düzeyde zihinsel yetersizlik bireyin temel okuma- yazma ve sayma becerilerini kazanmasında ortaya çıkan gecikme durumu olarak tarif edilmektedir.

Özellikleri:

- * Akademik kavramları geç ve güç öğrenirler. Temel okuma ve yazma becerilerinde olsun hep bir gecikme söz konusudur.
- * Matematiksel işlemleri öğrenmede zorluk çekerler.
- * Öğrenme hızları yavaştır. Geç öğrenir ve çabuk unutulur.
- * Dikkat süreleri kısa ve dağınıktır.
- * Hatırlamada da zorluk çekerler.
- * Somut şeyleri daha kolay ve iyi kavrarlar.
- * Okuduklarını anlatmakta güçlük çekerler.
- * Zaman kavramı çok geç ve güç gelişir.
- * Zekâ ile akademik başarı arasında kuvvetli bir ilişki olduğu için bu çocukların yaşlarına oranla okul başarıları düşüktür.
- * Kendilerinden küçükler ile ilişki kurmayı ve oynamayı severler.
- * Çizdikleri resimlerde detaya önem vermezler.

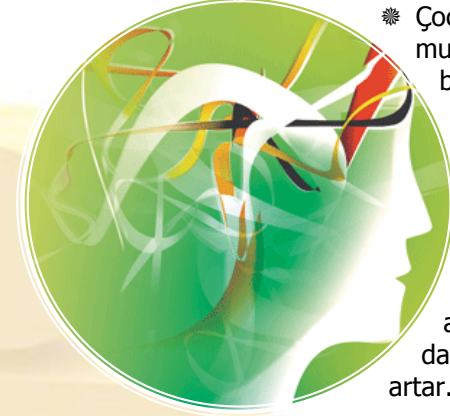


- * Kazandıkları bilgileri yeni durumlara uydurmakta zorluk çekerler.
- * Dil gelişimleri ve konuşma becerileri genelde yaşları düzeyindedir. Ancak konuşmaları daha güç gelişir. Kelime hazineleri zayıftır.
- * Kendilerine güvenleri azdır. Bağımsız hareket etmekten çekinirler.
- * Sosyal faaliyetlere karşı ilgileri azdır.
- * Sosyal ilişkilerinde Grupta daima başkalarına tabi olmak eğilimindedirler.
- * Nezaket ve görgü kurallarına uymakta zorluk gösterirler.
- * Okuma-Yazma ve gündelik hayatta kullanacakları kadar matematik öğrenirler.
- * Meslek sahibi olabilirler.

Eyvah! Çocuğum Engelli Ne Yapmalıyım.

- * Öncelikle tam teşekküllü bir hastanede çocuğunuza muayene ettirin.
- * Sonra Rehberlik ve Araştırma Merkezine müracaat edin.
- * Rehberlik ve Araştırma Merkezi tarafından çocuğunuz için Destek Eğitim uygun görülürse; istediğiniz (verdiği eğitime dikkat edin ve maddi çıkar gözetmeyin) rehabilitasyon merkezine çocuğunuzun kaydını yaptırın.
- * Çocuğunuzun Rehabilitasyon merkezindeki ve devam ettiği okuldaki öğretmenleriyle sürekli işbirliği içinde olun ve elinizden geldiğince onların çocuğunuz için sizden yapmanızı istediği görevleri yerine getirin.

- * Geç ve güç öğrendiklerini unutmadan sabırlı ve hoşgörülü olun.
- * Akranları gibi öğrenebilir ve öğrenmeye devam ederler. Akranlarından temel farkları öğrenmenin hızındadır, öğrenme hızları daha yavaştır.
- * Normal çocuklar ve kardeşleriyle kıyaslama yapmayın.



* Çocuğunuzun durumunu kabul edin ve bu durum için aile içinde suçu aramayın.

* Çocuğunuzun gizlemeyin; çocuk sosyal hayatın dışında kalırsa akranlarıyla arasındaki fark daha da artar.

- * Çocuğunuzun aşırı derecede korumayın ve ihmal etmeyin ki hayatı öğrensin.
- * Çocuğunuzun beceriksiz olarak değerlendirmeyin. Yeteneklerinin sınırlı olduğu unutulmayın ve yeteneğinin üstünde bir şey istenmeyin.
- * Gerekli durumlarda psikolojik yardım almaktan çekinmeyin.
- * Aileler çocukların sosyal yaşama geçişi ve yaşantı zenginliğini artırmak için çocuğın çevresi ile iletişimde bulunacağı oyun, drama, tiyatro, gezi, spor, müzik, izcilik vb. etkinliklere katılmasını teşvik etmelidir.

UNUTMAYIN! DOĞRU YAKLAŞIM, UZMAN DESTEĞİ VE İYİ EĞİTİMLE AKRANLARIYLA ARASINDAKİ FARK KAPANACAK, MUTLU BİR HAYAT SAHİBİ OLABİLECEKTİR.